

**Situation**

Nom :

Adresse :

Saint-Nazaire

**Projet** Ravalement**Typologie** Maison fin XIX éme**Proposition****Que mettre en valeur?**

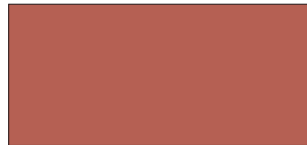
Les modénatures en brique, les garde-corps ouvragés

**Quelles couleurs?**

Un ton brique souligné par le blanc des encadrements de fenêtres et le ton anthracite de la porte et des garde-corps



Schéma de coloration



Façade avant SE 2253 Marron Andalousie

Façade arrière, CH1 0008 Blanc Isola  
Modénatures: encadrements, corniche, appuis

Porte d'entrée et soupirail Ral 7016



Menuiseries de la façade arrière CH1 1106 Gris Prague

Références Couleurs La Seigneurie ou similaire

Attention, des différences peuvent être constatées entre les couleurs imprimées et le nuancier de teintes réelles

**MARTINE HOMBURGER**  
Architecte-Coloriste

 CARENE Saint-Nazaire Agglomération  
Service Amélioration de l'Habitat  
02.51.76.10.00


## Mission de coloriste-conseil

### Saint-Nazaire Carene

**MISSION:**

- Rendez-vous avec les pétitionnaires
- Rédaction d'une fiche couleur pour la DP

**ÉTUDE:**

- Analyse de la typologie
- Dessin du bâtiment
- Réalisation de la proposition de couleur

 Visite sur site  
2 jours par mois

*Mission en cours*


Photos de réalisation





**Mission de  
coloriste-conseil**

**Ville de  
RENNES**



- MISSION:**
- Conseiller les instructeurs du Droit des Sols dans le suivi des dossiers
  - Intervenir auprès des chargés d'opération ZAC
  - Valider les choix de teintes



- ÉTUDE:**
- Dossier d'étude préalable
  - Déclaration préalable
  - Permis de construire



Permanences à  
Rennes-Métropole

2 demi-journées par mois



*Mission en cours*





### FAÇADES



CH 10F11 Blanc Tuileries



CH 10F16 Blanc Concorde



CH 11F71 Beige Mermoz

### NUANCIER

Nuanciers de références  
La Seigneurie Chromatic Façade  
La Seigneurie Chromatic Dorval  
Nuancier STO Façade

### ACCENTS



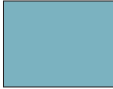
CH12F44 Bleu Varves



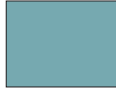
CH 12F28 Bleu Cannebière



CH 11F84 Jaune Mitterie



CH2 0669 Bleu Valva



CH12F30 Bleu Dumas



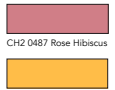
CH 11F85 Jaune Lezennes

### Garde-Corps

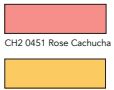


Ral 5001

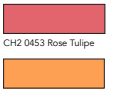
### ARCADES



CH2 0487 Rose Hibiscus



CH2 0451 Rose Cachucha



CH2 0453 Rose Tulipe



CH2 0838 Jaune Caillebotte



CH2 0398 Jaune Delaunay



CH2 0851 Orange Melon

### MAISONS Nuancier STO



STO 72112



STO 75314



STO 79103

### Principe d'intervention: animer les bâtiments

- Casser la longueur des bâtiments
- Marquer les différents volumes
- Utiliser une ensemble de couleurs froides pour alléger les grands bâtiments
- Introduire des couleurs chaudes pour les arcades et les petits bâtiments



## Étude chromatique

## Résidence centre-ville Lanester

Bretagne Sud Habitat

### MISSION:

- Propositions d'harmonies pour une résidence du centre-ville de Lanester

### ÉTUDE:

- Analyse et recherche
- Dessin des façades
- Proposition d'harmonies
- Images d'insertion

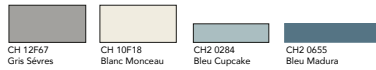
### ÉQUIPE:

Martine Homburger, mandataire  
Architecte-coloriste  
Atelier Chroma - Anne Petit  
Architecte-coloriste, plasticienne

Chantier réalisé 2022

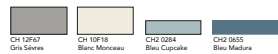


Couleurs  
&  
Façades



## NOTE D'INTENTION

- Harmonie de 2 tonalités en contraste fort
- Affirmation des modules verticaux avec les portes-fenêtres et marquage du soubassement par une couleur plus soutenue
- Marquage des entrées par un gris bleu
- Utilisation d'un bleu plus soutenu pour les portes d'entrée, les garde-corps et les parties métalliques



# Étude chromatique

## rés. St Mathurin Pluvigner

Bretagne Sud  
Habitat

### MISSION:

- Propositions d'harmonies pour une résidence à Pluvigner

### ÉTUDE:

- Analyse et recherche
- Dessin des façades
- Proposition d'harmonies
- Images d'insertion

Chantier réalisé 2023





## Proposition d'harmonie

3 tonalités de beige pour l'ensemble de la résidence.

- Une tonalité de beige pour les façades
- Une couleur blanc cassé pour les décrochés de façades, les fonds de loggias et le renforcement entrée
- Un beige plus soutenu pour les escaliers
- Un ton gris anthracite pour les portes palières, les garde-corps et le lettrage



Couleurs  
&  
Façades

## Étude chromatique

### Rés. St Gilles Elliant

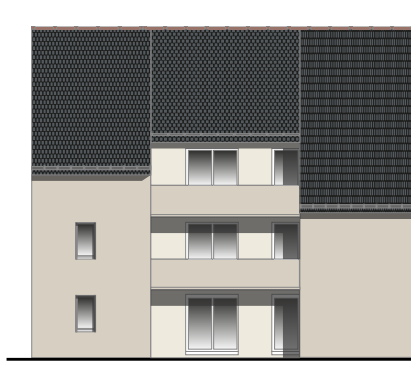
#### Finistère Habitat

##### MISSION:

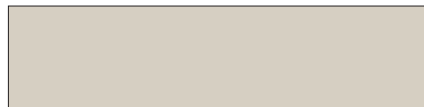
- Propositions d'harmonies pour une résidence à Elliant
- Réalisation de la DP

##### ÉTUDE:

- Analyse et recherche
- Dessin des façades
- Proposition d'harmonies
- Images d'insertion



Décrochés de façades, fonds de loggias, renforcement entrée  
CH 10F22 Blanc Neuilly



Façades  
CH 11F71 Beige Mermoz



Escalier, murs de clôture  
CH 11F67 Beige Guillotière



Portes palières, garde-corps et lettrages  
Ral 7016

Nuancier de références:  
Chromatic La Seigneurie ou similaire



Étude réalisée 2023









Couleurs  
&  
Façades



Proposition de coloration, menuiseries, volets et portes: une différence de tonalités pour dissocier les 3 maisons

- Un ton sur ton de bleu pour les 2 maisons R+1, une teinte claire pour les menuiseries, une teinte plus soutenue pour les volets et plus sombre pour les portes d'entrée et les garde-corps
- Un ton sur ton de gris pour la grande maison centrale, une teinte claire pour les menuiseries, une teinte plus soutenue pour les volets et plus sombre pour les portes d'entrée et le garde-corps

	
Menuiseries CH2 0013 Gris Radium	Menuiseries CH2 0666 Bleu Abitibi
	
Volets CH2 1061 Gris Dauphin	Volets CH2 0636 Bleu Cook
	
Porte et garde-corps CH2 1064 Gris Cotonou	Porte et garde-corps CH2 0633 Bleu Séram



## Étude chromatique

15-17 Rue de la Libération  
Landerneau

Finistère Habitat

### MISSION:

- Propositions d'harmonies pour une résidence à Landerneau

### ÉTUDE:

- Analyse et recherche
- Dessin des façades
- Proposition d'harmonies
- Images d'insertion

Etude réalisée 2022



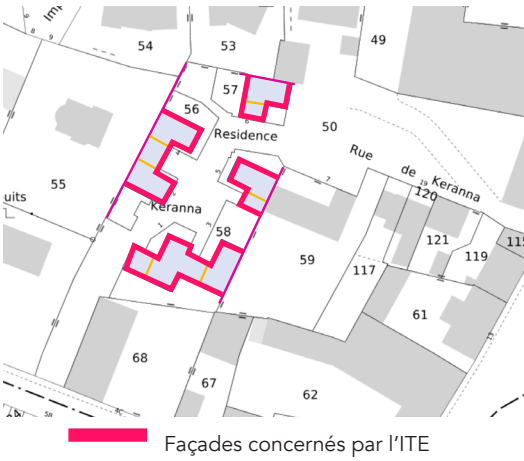


Couleurs & Façades

# Étude chromatique

## Rés. KerAnna Plouneventer

### Plan Masse



### Couleurs du granit de l'église



### Finistère Habitat

#### MISSION:

- Propositions d'harmonies pour la résidence KerAnna à Plouneventer
- Réalisation de la DP

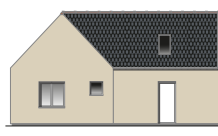
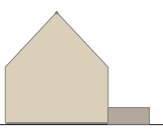
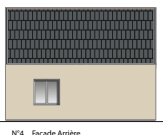
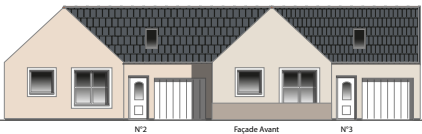
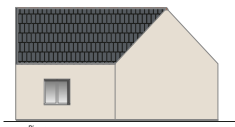
#### ÉTUDE:

- Analyse et recherche
- Dessin des façades
- Proposition d'harmonies
- Images d'insertion

Façades concernés par l'ITE

ITE sur les façades et pignons  
Remplacement des menuiseries

- Trois teintes différentes pour un ensemble de 2 maisons: un ton sable clair, un ton rosé et un ton beige légèrement plus soutenu réparties sur la résidence
- Menuiseries en blanc
- Les murets dans une couleur plus foncée pour l'ensemble de la résidence



Étude réalisée 2023



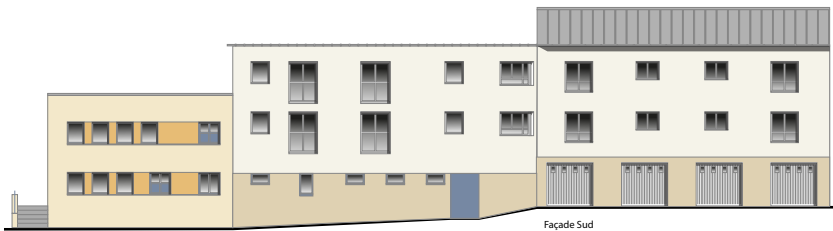
# Étude chromatique

## Av. du Saule Concarneau

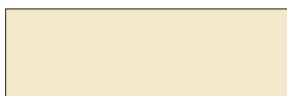
### Finistère Habitat

Un ton blanc cassé pour l'ensemble des façades souligné par un ton beige pour marquer le socle et le soubassement ainsi que la partie bureaux. Un ocre jaune souligne les trumeaux de la partie bureau. Les menuiseries et les portes sont dans un bleu grisé.

## Schéma de coloration



Façades  
CH 10F13 Blanc Université



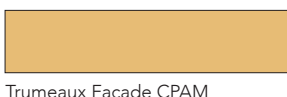
Façade CPAM  
CH 10F27 Blanc Versailles



Portes, menuiseries  
Ral 5014



Soubassement, bardage bois  
CH 11F80 Beige Rihour



Trumeaux Façade CPAM  
CH 10F38 Jaune Hoche

Nuancier de références:  
Chromatic La Seigneurie ou  
similaire

Étude réalisée 2023





## Proposition d'harmonies

Façades					Halls d'entrée		
<b>Carea</b> 							
<b>Myral</b> 							
<b>Terreal</b> 							



# Étude chromatique

## Opération 176 Le Mans

Sarthe Habitat

MISSION:

- Propositions d'harmonies

ÉTUDE:

- Dessin des façades
- Proposition d'harmonies
- Mise en couleurs des façades

ÉQUIPE:

C2V Architecture  
Martine Homburger Architecte-coloriste

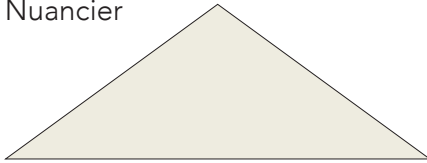
Étude réalisée en 2014  
Projet abandonné par le bailleur social



**Principe d'intervention:**

- Casser la longueur du bâtiment
- Marquer les verticales des entrées
- Jouer sur les différentes facettes du module allèges
- Utiliser des couleurs froides pour alléger l'ensemble

**Nuancier**



Façades CH 12F68 Gris



CH 12F37 Bleu



CH 12F32 Bleu



CH 12F66 Gris



CH 12F33 Bleu Choisy



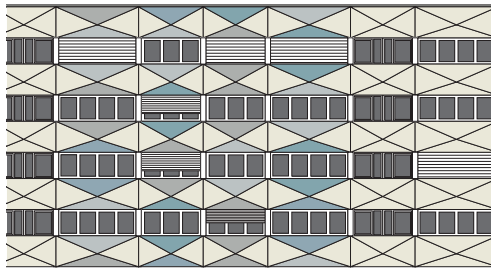
Trumeaux, intérieur loggias CH 10F11 Blanc  
Tuileries



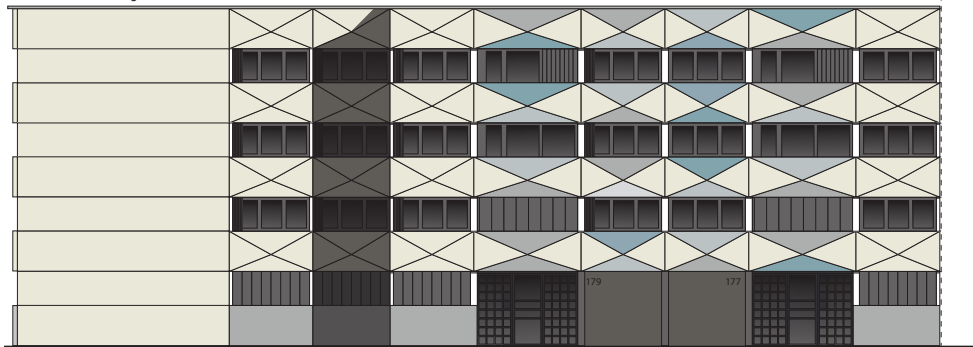
Portes d'entrées CH1 1101 Gris octant



**Détail de façade**



**Détail de façade rue des Gravières**



**Détail de façade côté loggias**



**Étude chromatique**

**Rés. Château d'Eau Lormont**

Mésolia  
Alterea

**MISSION:**

- Propositions d'harmonies

**ÉTUDE:**

- Dessin des façades
- Proposition d'harmonies
- Mise en couleurs des façades

Chantier réalisé 2020